

# ÖLDRUCKSCHALTER OIL PRESSURE SWITCHES

FEP – Der führende Hersteller von Öldruckschaltern für die OEM in Europa.  
FEP – The leading manufacturer of oil pressure switches for European OEMs.



- In den Ausführungen Öffner und Schließer
- Alle zylindrischen Gewindezapfen mit unverlierbarem Dichtring lieferbar
- Schaltdruckbereiche von 0,05 bis 4,6 bar
- Nennspannung: bis 42 V
- Betriebsfähigkeit: -40 °C bis +160 °C
- Drucksicherheit: 30 bar/2 s, 12 bar/1 h
- Schlüsselweite: 24 mm
- Optional mit Ölpulsationsdämpfer
- Optional systemdruckfrei
- Normally closed and normally open models
- All cylindrical threaded pins are available with captive sealing ring
- Rated working pressure ranging from 0.05 to 4.6 bar
- Rated voltage: up to 42 V
- Ambient temperature: -40 °C to +160 °C
- Pressure proofness: 30 bar/2 s, 12 bar/1 h
- Wrench opening: 24 mm
- Optionally with oil pulsation damper
- Optionally system-pressure-free

## Schaltdruckbereiche / Working pressure ranges

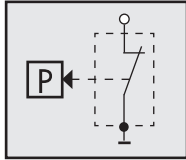
Schaltdruckbereich (bar) Working pressure range (bar)	Schaltdruckbereich (bar) Working pressure range (bar)
0,05 – 0,15	0,60 – 0,90
0,05 – 0,20	0,70 – 1,00
0,05 – 0,35	0,70 – 1,30
0,15 – 0,35	0,75 – 1,05
0,15 – 0,45	0,80 – 1,20
0,20 – 0,50	1,20 – 1,60
0,20 – 0,60	1,20 – 1,80
0,25 – 0,55	1,60 – 2,00
0,30 – 0,50	1,60 – 2,40
0,30 – 0,55	1,75 – 2,25
0,30 – 0,60	2,00 – 3,00
0,30 – 0,70	2,15 – 2,95
0,40 – 0,60	2,30 – 2,70
0,40 – 0,70	2,30 – 3,00
0,50 – 0,75	2,50 – 3,20
0,50 – 0,80	2,70 – 3,40
0,55 – 0,85	3,60 – 4,60
0,60 – 0,80	

## Mechanischer Anschluss / Mechanical connection

Einschraubgewinde (d) Thread (d)	Zapfenlänge (z) Bolt length (z)
M10 x 1	13 – 0,3
M12 x 1,5	12 – 0,3
M14 x 1,5	12 – 0,3
M16 x 1,5	12 – 0,5
M10 x 1 mit Bund/with collar	9 ± 0,3
M14 x 1,5 mit Bund/with collar	12 – 0,3
M10 x 1 keg./conical	10 ± 0,5
M12 x 1,5 keg. kurz/conical, short	10 ± 0,5
M14 x 1,5 keg. kurz/conical, short	10 ± 0,5
1/4 – 18 NPTF keg./conical	10
1/8 – 27 NPTF keg./conical	7,5 ± 0,5
R1/8 – 28 BSP keg./conical	11 + 0,5

# ÖLDRUCKSCHALTER OIL PRESSURE SWITCHES

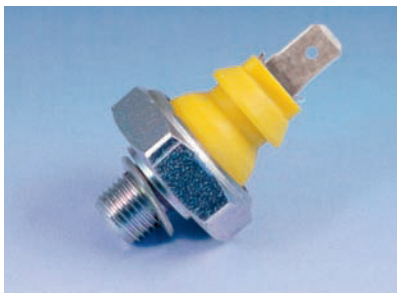
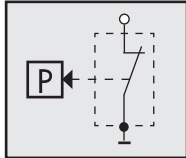
## Anwendungsübersicht (Öffner)/Applications (normally closed contact)



Best.-Nr. Order no.	Original-Nr. Original part no.	Schaltbereich/Farbe Working pressure range/ Colour	Einschraubgewinde Thread
10001600	BMW 61 31 1 352 620	0,05 – 0,15 bar	M12 x 1,5
10033900	BMW 1 351 799	0,2 – 0,5 bar schwarz/black	M10 x 1 keg./ conical
10023300	VOLKSWAGEN 021 919 081 C 056 919 081 B 056 919 081 C VOLVO 1257137 1257137-8	0,15 – 0,45 bar	M10 x 1
10032700	BMW 61 31 1 354 274	0,2 – 0,5 bar	M12 x 1,5
10022100	BMW 61 31 1 351 799 61 31 1 361 799 PORSCHE 901 613 571 01 VOLKSWAGEN 021 919 081 A 021 919 081 B 021 919 081 D ALFA ROMEO 105 48 06 323 00/00 605 069 02	0,15 – 0,45 bar 1,2 – 1,5 bar 0,15 – 0,45 bar	M10 x 1 keg./ conical
10052300	SKODA 110-094 203 115-094 200 PAL 85 20 18 85 20 76	0,3 – 0,6 bar	M10 x 1 keg./ conical
10052900	HATZ 50293811.0981	0,3 – 0,6 bar schwarz/black	M10 x 1 keg./ conical
10053100	ROTAX 256912	0,3 – 0,6 bar schwarz/black	M10 x 1
10232900	SMART (DAIMLER) 000 30 43 V002	0,15 – 0,35 bar blau/blue	M12 x 1,5
10231500	VOLKSWAGEN 028 919 081 D 028 919 081 H	0,15 – 0,35 bar blau/blue	M10 x 1
10221600	AC DELCO 7 954 117 MASSEY FERGUSON 1877721 1877721-M92 VOLVO 1266085-8 1324750 1324750-7 1606877 1606877-7	0,4 – 0,6 bar	1/8-27NPTF
10251100	PORSCHE 911 606 230 00 911 613 571 01	0,4 – 0,6 bar	M10 x 1
10242100	GENERAL MOTORS 24 103 668	0,2 – 0,4 bar schwarz/black	M10 x 1 keg./ conical

# ÖLDRUCKSCHALTER OIL PRESSURE SWITCHES

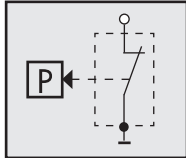
## Anwendungsübersicht (Öffner)/Applications (normally closed contact)



Best.-Nr. Order no.	Original-Nr. Original part no.	Schaltdruckbereich/Farbe Working pressure range/ Colour	Einschraubgewinde Thread
10121400	DEUTZ 0118 2479	0,3 – 0,5 bar gelb / yellow	M10 x 1 mit Bund 1,4 mm/ with 1.4 mm collar
10261300	DEUTZ 0118 2480	0,3 – 0,7 bar graphitschwarz / graphite black	M10 x 1 mit Bund 1,4 mm/ with 1.4 mm collar
10291200	DEUTZ 0118 2481	0,7 – 1,3 bar dunkelblau / dark blue	M10 x 1 mit Bund 1,4 mm/ with 1.4 mm collar
10301100	DEUTZ 0118 2482	1,2 – 1,8 bar himbeerrot / raspberry red	M10 x 1 mit Bund 1,4 mm/ with 1.4 mm collar
10311300	DEUTZ 0118 2483	1,6 – 2,4 bar türkisgrün / turquoise green	M10 x 1 mit Bund 1,4 mm/ with 1.4 mm collar
10321300	DEUTZ 0118 2484	2,0 – 3,0 bar schokoladenbraun / chocolate brown	M10 x 1 mit Bund 1,4 mm/ with 1.4 mm collar
10022900	FORD DOHZ-9278-A 0 409 160 1 414 897 1 647 828 6 080 608 6 086 163 6 170 902 81AB-9278-AA 81AB-9278-BA 81AE-9278-BA 86AB-9278-BA MOTORCRAFT SW 978	0,15 – 0,45 bar	1/4-18NPT
10033000	BMW 12 61 1 277 642	0,2 – 0,5 bar	M12 x 1,5

# ÖLDRUCKSCHALTER OIL PRESSURE SWITCHES

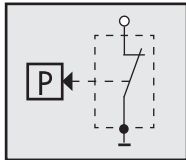
## Anwendungsübersicht (Öffner)/Applications (normally closed contact)



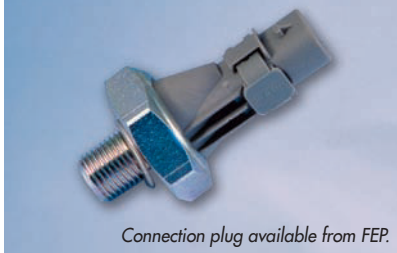
Best.-Nr. Order no.	Original-Nr. Original part no.	Schaltbereich/Farbe Working pressure range/ Colour	Einschraubgewinde Thread
10041700	MERCEDES 005 542 90 17	0,25 – 0,55 bar	M12 x 1,5
10052400	BOSCH 0344 101 051 0344 101 052	0,3 – 0,6 bar	M10 x 1 keg./ conical
10053000	HATZ 50469101.0981	0,3 – 0,6 bar schwarz / black	M10 x 1 keg./ conical
10091500	HATZ 40021301.0981	0,5 – 0,8 bar schwarz / black	M10 x 1 keg./ conical
10151500	HATZ 50272201.0981	0,8 – 1,2 bar schwarz / black	M10 x 1 keg./ conical
10301400	HATZ 50604401.0981	1,2 – 1,8 bar schwarz / black	M10 x 1 keg./ conical
10061800	GENERAL MOTORS 90 534 902 OPEL 12 52 573 12 52 555 FIAT-GM Powertrain 55 354 325	0,3 – 0,55 bar	M10 x 1
10062000	GENERAL MOTORS 90 336 039 90 507 539 90 507 660 OPEL 12 52 557 12 52 562 12 52 570 FIAT-GM Powertrain 55 354 378	0,3 – 0,55 bar	M14 x 1,5
10062200	GENERAL MOTORS 90 569 684	0,3 – 0,55 bar	M14 x 1,5
10063300	GENERAL MOTORS 90 534 902 93 190 643 FIAT-GM Powertrain 55 354 325 55 581 588	0,3 – 0,55 bar blau / blue	M10 x 1 mit Ölpulsations- dämpfer / with oil pulsation damper
10241200	GENERAL MOTORS 24 461 314	0,2 – 0,4 bar	M10 x 1
10241200	GENERAL MOTORS 24 102 281	0,2 – 0,4 bar schwarz / black	M10 x 1
10331100	GENERAL MOTORS 24 461 315 FIAT-GM Powertrain 55 233 423	1,8 – 2,2 bar grau / grey	M10 x 1
10391000	ISUZU 8973756630	14,7 – 29,4 kPa schwarz / black	M10 x 1
10242200	ROTAX 856535	0,2 – 0,4 bar blau / blue	M10 x 1 keg./ conical
10331400	ROTAX 256914	1,8 – 2,2 bar grau / grey	M10 x 1 keg./ conical

# ÖLDRUCKSCHALTER OIL PRESSURE SWITCHES

## Anwendungsübersicht (Öffner)/Applications (normally closed contact)



Anschlusstecker von FEP verfügbar



Connection plug available from FEP.

Anschlusstecker von FEP verfügbar



Connection plug available from FEP.

Anschlusstecker von FEP verfügbar

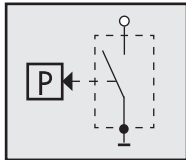


Connection plug available from FEP.

Best.-Nr. Order no.	Original-Nr. Original part no.	Schaltdruckbereich/Farbe Working pressure range/ Colour	Einschraubgewinde Thread
10034100	BMW 7620512-01 2367061-01 4588470-02	0,2 – 0,5 bar braun / brown	M12 x 1,5
10033100	BMW 1 710 509 2A 1 730 159 12 61 1 710 509 12 61 1 730 160	0,15 – 0,45 bar	M12 x 1,5
10371200	DEUTZ 0118 2792	0,3 – 0,9 bar graphit schwarz / graphite black	M14 x 1,5 mit Bund 1,4 mm / with 1.4 mm collar
10091400	DEUTZ 0118 3488	0,5 – 0,8 bar grau / grey	M14 x 1,5 mit Bund 1,4 mm / with 1.4 mm collar
10381100	DEUTZ 0118 2793	0,7 – 1,4 bar dunkelblau / dark blue	M14 x 1,5 mit Bund 1,4 mm / with 1.4 mm collar
10311400	DEUTZ 0118 2794	1,6 – 2,4 bar türkisgrün / turquoise green	M14 x 1,5 mit Bund 1,4 mm / with 1.4 mm collar
10321400	DEUTZ 0118 2795	2,0 – 3,0 bar schokoladenbraun / chocolate brown	M14 x 1,5 mit Bund 1,4 mm / with 1.4 mm collar
10341140	DAIMLER A 005 153 05 28	1300 hPa – 1700 hPa grau / grey	M10 x 1
10033200	DAIMLER A 005 153 78 28	200 hPa – 500 hPa schwarz / black	M12 x 1,5
10221900	RICARDO 00082079	0,4 – 0,6 bar grau / grey	M10 x 1
10033300	DAIMLER A 005 153 04 28	200 hPa – 500 hPa blau / blue	M12 x 1,5 mit Ölpulsations- dämpfer / with oil pulsation damper
10361000	MITSUBISHI DAIMLER (MDC) MN 163743	0,1 – 0,3 bar grau / grey	R1/8 nach DIN 2999
10233000	VOLKSWAGEN (ab/from 1997) 028 919 081 E 028 919 081 G 028 919 081 J	0,15 – 0,35 bar blau / blue	M10 x 1

# ÖLDRUCKSCHALTER OIL PRESSURE SWITCHES

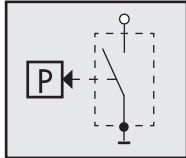
Anwendungsübersicht (Schließer 1-polig) / Applications (normally open contact 1-way)



Best.-Nr. Order no.	Original-Nr. Original part no.	Schaltdruckbereich/Farbe Working pressure range/ Colour	Einschraubgewinde Thread
11261700	DEUTZ 0118 2485	0,3 – 0,7 bar steingrau / stone grey	M10 x 1 mit Bund 1,4 mm/ with 1.4 mm collar
11291200	DEUTZ 0118 2486	0,7 – 1,3 bar lichtblau / light blue	M10 x 1 mit Bund 1,4 mm/ with 1.4 mm collar
11301100	DEUTZ 0118 2487	1,2 – 1,8 bar hellrosa / light pink	M10 x 1 mit Bund 1,4 mm/ with 1.4 mm collar
11311400	DEUTZ 0118 2488	1,6 – 2,4 bar weißgrün / pastel green	M10 x 1 mit Bund 1,4 mm/ with 1.4 mm collar
11321200	DEUTZ 0118 2489	2,0 – 3,0 bar signalviolett / signal violet	M10 x 1 mit Bund 1,4 mm/ with 1.4 mm collar
11202900	VOLKSWAGEN 056 919 081 056 919 081 E	1,6 – 2,0 bar weiß / white	M10 x 1
11174400	VOLKSWAGEN 038 919 081 N 068 919 081 068 919 081 D	1,2 – 1,6 bar schwarz / black	M10 x 1
11142800	VOLKSWAGEN 068 919 081 A 068 919 081 C	0,75 – 1,05 bar grau / grey	M10 x 1
11052600	VOLKSWAGEN 030 919 081 B 030 919 081 C	0,3 – 0,6 bar grün / green	M10 x 1
11281500	VOLKSWAGEN 078 919 081 A 078 919 081 C	2,3 – 2,7 bar rot / red	M10 x 1
11202500	VOLKSWAGEN 06A 919 081 B 037 919 081 B 037 919 081 E	1,6 – 2,0 bar weiß / white	M10 x 1
11203140	VOLKSWAGEN 037 919 081 C 037 919 081 D	1,6 – 2,0 bar weiß / white	M10 x 1
11174500	VOLKSWAGEN 06A 919 081 A 06A 919 081 D 06A 919 081 J	1,2 – 1,6 bar schwarz / black	M10 x 1
11091300	HATZ 50559201.0981	0,5 – 0,8 bar weiß / white	M10 x 1 keg./ conical
11151500	HATZ 50538201.0981	0,8 – 1,2 bar schwarz / black	M10 x 1 keg./ conical

# ÖLDRUCKSCHALTER OIL PRESSURE SWITCHES

## Anwendungsübersicht (Schließer 1-polig)/Applications (normally open contact 1-way)



Anschlussstecker von FEP verfügbar



Connection plug available from FEP.

Best.-Nr. Order no.	Original-Nr. Original part no.	Schaltbereich/Farbe Working pressure range/ Colour	Einschraubgewinde Thread
11231100	VOLKSWAGEN 03L 919 081	0,15 – 0,35 bar blau / blue	M10 x1
11052500	VOLKSWAGEN 06A 919 081 C 036 919 081 A 036 919 081 D	0,3 – 0,6 bar grün / green	M10 x 1
11052740	VOLKSWAGEN 036 919 081 B 036 919 081 C	0,3 – 0,6 bar grün / green	M10 x 1
11053700	VOLKSWAGEN 079 919 081 D	0,3 – 0,6 bar grün / green	M10 x 1 systemdruckfrei/ system-pressure-free
11053900	VOLKSWAGEN 03C 919 081	0,3 – 0,6 bar grün / green	M10 x 1 mit Ölpulsations- dämpfer / with oil pulsation damper
11182700	VOLKSWAGEN 038 919 081 038 919 081 C 038 919 081 K	0,55 – 0,85 bar braun / brown	M10 x 1
11182800	VOLKSWAGEN 038 919 081 D 038 919 081 H	0,55 – 0,85 bar braun / brown	M10 x 1
11142900	VOLKSWAGEN 06A 919 081 038 919 081 B 038 919 081 M	0,75 – 1,05 bar grau / grey	M10 x 1
11143000	VOLKSWAGEN 038 919 081 F 038 919 081 G	0,75 – 1,05 bar grau / grey	M10 x 1
11143800	VOLKSWAGEN 059 919 081 F	0,75 – 1,05 bar grau / grey	M10 x1
11143900	VOLKSWAGEN 06E 919 081 D	0,75 – 1,05 bar grau / grey	M10 x 1 systemdruckfrei/ system-pressure-free
11174600	VOLKSWAGEN 06A 919 081 E 06A 919 081 F	1,2 – 1,6 bar schwarz / black	M10 x 1
11411000	VOLKSWAGEN/AUDI 06H 919 081	2,15 – 2,95 bar blau / blue	M10 x 1
11411600	VOLKSWAGEN 06K 919 081	2,15 – 2,95 bar blau / blue	M10 x 1 systemdruckfrei/ system-pressure-free
11421600	VOLKSWAGEN 06E 919 081 E	2,5 – 3,2 bar schwarz / black	M10 x 1 systemdruckfrei/ system-pressure-free

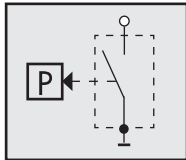
Anschlussstecker von FEP verfügbar



Connection plug available from FEP.

# ÖLDRUCKSCHALTER OIL PRESSURE SWITCHES

## Anwendungsübersicht (Schließer 1-polig) / Applications (normally open contact 1-way)



Anschlussstecker von FEP verfügbar



Anschlussstecker von FEP verfügbar

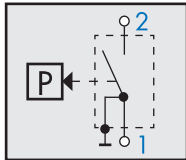


Best.-Nr. Order no.	Original-Nr. Original part no.	Schaltbereich/Farbe Working pressure range/ Colour	Einschraubgewinde Thread
11481100	VOLKSWAGEN 06K 919 081 A	2,3 – 3,0 bar grau / grey	M10 x 1 systemdruckfrei/ system-pressure-free
11431200	VOLKSWAGEN 06K 919 081 B	2,7 – 3,4 bar lichtgrau / light grey	M10 x 1 systemdruckfrei/ system-pressure-free
11053800	VOLKSWAGEN 06L 919 081	0,3 – 0,6 bar grün / green	M10 x 1
11371100	DEUTZ 0118 2796	0,3 – 0,9 bar steingrau / stone grey	M14 x 1,5 mit Bund 1,4 mm/ with 1.4 mm collar
11091200	DEUTZ 0118 3489	0,5 – 0,8 bar weiß / white	M14 x 1,5 mit Bund 1,4 mm/ with 1.4 mm collar
11381100	DEUTZ 0118 2797	0,7 – 1,4 bar lichtblau / light blue	M14 x 1,5 mit Bund 1,4 mm/ with 1.4 mm collar
11311500	DEUTZ 0118 2798	1,6 – 2,4 bar weißgrün / pastel green	M14 x 1,5 mit Bund 1,4 mm/ with 1.4 mm collar



# ÖLDRUCKSCHALTER OIL PRESSURE SWITCHES

## Anwendungsübersicht (Schließer 2-polig)/ Applications (normally open contact 2-way)



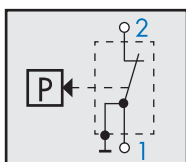
Anschlussstecker von FEP verfügbar



Connection plug available from FEP.

Best.-Nr. Order no.	Original-Nr. Original part no.	Schaltbereich/Farbe Working pressure range/ Colour	Einschraubgewinde Thread
11173300	VOLKSWAGEN 06D 919 081 B	1,2 – 1,6 bar schwarz / black	M10 x1
11183200	VOLKSWAGEN 07K 919 081	0,55 – 0,85 bar	M10 x1
11461500	VOLKSWAGEN 059 919 081 C 059 919 081 G	2,0 – 2,5 bar grün / green	M10 x1 mit Ölpulsations- dämpfer / with oil pulsation damper
11151300	VOLKSWAGEN 06E 919 081	0,80 – 1,20 bar grau / grey	M10 x1
11401100	VOLKSWAGEN 06E 919 081 A	2,2 – 3,0 bar grau / grey	M10 x1
11421100	VOLKSWAGEN 06E 919 081 B	2,5 – 3,2 bar grau / grey	M10 x1
11421700	VOLKSWAGEN 06E 919 081 C	2,5 – 3,2 bar grau / grey	M10 x1 mit Ölpulsations- dämpfer / with oil pulsation damper
11461400	VOLKSWAGEN 059 919 081 D	2,0 – 2,5 bar grün / green	M10 x1 mit 2 Ölpulsations- dämpfern / with 2 oil pulsation dampers
11143700	VOLKSWAGEN 059 919 081 H 059 919 081 E	0,75 – 1,05 bar grau / grey	M10 x1

## Anwendungsübersicht (Öffner, 2-polig)/ Applications (normally closed contact, 2-way)



Anschlussstecker von FEP verfügbar



Connection plug available from FEP.

Best.-Nr. Order no.	Original-Nr. Original part no.	Schaltbereich/Farbe Working pressure range/ Colour	Einschraubgewinde Thread
10242000	ROTAX 256917	0,2 – 0,4 bar grau / grey	M10 x1 keg./ conical